

¿QUE SON?



Son moléculas orgánicas, que actúan como catalizadores de reacciones químicas, es decir: aceleran la velocidad de dichas reacciones.

Lo que significa que nos ayudan a acelerar los procesos químicos dentro del organismo, obteniendo un resultado en más corto tiempo

Generalmente son de naturaleza proteica

Lipo.
Enzimas
2da.
Generación



GS Distribuidor

Lipo **Enzimas**



Lipo Enzimas
LIPASA COLAGENASA HIALURONIDASA
Cocktail
INNOVACIÓN EN MEDICINA ESTÉTICA

Lipasa

Colagenasa

Hialuronidasa

Cocktail

Fabricado por LEXHA LABS CO., LTD
en Corea del Sur.



Lipo
Enzimas
2da.
Generación

GS Distribuidor
Lipo Enzimas

Lipasa

Colagenasa

Hialuronidasa

Cocktail

El Cocktail de *Lipo* Enzimas de **GS Distribuidor** es la fórmula perfecta para combatir los depósitos de grasa localizada, diseñada bajo los más estrictos estándares de calidad, pensando en las necesidades de los especialistas, dándoles la mejor opción para llevar a cabo los tratamientos de manera fácil, segura y al más bajo costo dando los mejores resultados para tratamientos faciales y corporales.

Fabricado por LEXHA LABS CO., LTD
en Corea del Sur.





Protocolo de aplicación

- Previa valoración, iniciamos con la firma del consentimiento informado.
- Foto del "antes" de la sesión, autorizada por el paciente para el expediente clínico. (no para uso promocional, para lo cual se requiere una autorización firmada por el mismo)
- Se instala al paciente, cómodamente u con una bata quirúrgica apropiada para el tratamiento dependiendo la zona a tratar.
- Realizaremos masaje linfático, se sugiere antes de la aplicación ya que después nuestro paciente estará sensible.
- Aplicamos anestesia tópica si así lo desea el paciente o el médico tratante (dejando reposar el tiempo indicado según la presentación)
- Precedemos a la preparación de nuestro coctel. En proporciones adecuadas según el efecto que deseamos obtener con el tratamiento, esto debe ser una zona limpia, previamente colocación de guantes y cubre bocas.



Protocolo de aplicación

- Realizamos la marcación correspondiente de acuerdo a la zona a tratar
- Limpiamos la zona primeramente con alcohol y posteriormente con antiséptico, hasta asegurarnos que este perfectamente libre de contaminantes
- Procedemos con la aplicación del producto, usando la técnica apropiada según el efecto deseado. (Técnica de punteo se recomienda en zonas de grasa profunda, técnica de barrido se recomienda en zonas en que deseamos lograr un efecto tensor) recordemos que usaremos agujas de 30G x1/2, indicadas en mesoterapia y realizaremos los piques a 45 grados de inclinación.
- Al terminar limpiamos bien la zona, dejamos reposar a nuestro paciente y le damos indicaciones de alimentación y ejercicio que corresponda.



Recomendaciones

- Es importante recordar que para la preparación debemos tener un espacio limpio libre de gérmenes y lo mas estéril posible
- Es muy importante brindar seguridad y calidez a nuestro paciente
- Mantenerlo cómodo y cuidar su integridad en todo momento
- Evita generar tiempos perdidos y hacer a nuestro paciente esperar por no tener nuestro material y equipo bien preparado



Recomendaciones

- La capacidad de las jeringas que usaremos lo determinara la zona a tratar y la cantidad de producto que usaremos dependiendo del efecto deseado en la valoración previa.
- Por ejemplo para trabajar papada podemos utilizar una sola jeringa de 5ml de nuestro Coktail, eso lo determina la cantidad de papada y el grosor del tejido.
- Se recomienda aplicar de 1 a 3 unidades por punto de aplicación, utilizando la técnica correspondiente según el efecto que deseamos obtener.



GS Distribuidor
Lipo Enzimas

Lipasa Colagenasa Hialuronidasa

Cocktail

Características Técnicas del Producto:

Especificaciones del producto:

Ingredientes activos	Lipasa Colagenasa Hialuronidasa
Apariencia	Solución transparente en un vial color ámbar
Dosis	1500ui
Presentación:	Caja con 5 viales de 10ml c/u
Efecto	Destruye las células adiposas de manera localizada
Indicaciones	Mejillas, papada, abdomen, brazos, piernas, espalda, muslos
Almacenamiento	Almacenar a temperatura ambiente, no mayor a 35°C en un lugar oscuro, evitar luz solar.



Fabricado por LEXHA LABS CO., LTD
en Corea del Sur.



GS Distribuidor
Lipo Enzimas

Lipasa

Colagenasa

Hialuronidasa

Cocktail

Preparación

Debemos recordar que primeramente nuestra área debe ser la apropiada así como nuestras medidas de higiene y seguridad personal.

Área a tratar	Dosis	Técnica de aplicación
Mejillas	2.5ml por mejilla	Inyección a profundidad de 4 a 6mm a un ángulo de 45° con aguja 30G, depositar de 2 a 3 ui por punto de aplicación dejando un espacio de 1cm cuadrado.
Papada	de 3 a 5 ml	Inyección profunda a un ángulo de 45 a 90° con aguja 30Gx 13mm (1/2") De 2 a 3ui, dejando de 1 a 2 cm2.
Brazos y piernas	3 a 5ml por zona	
Abdomen		

Notas



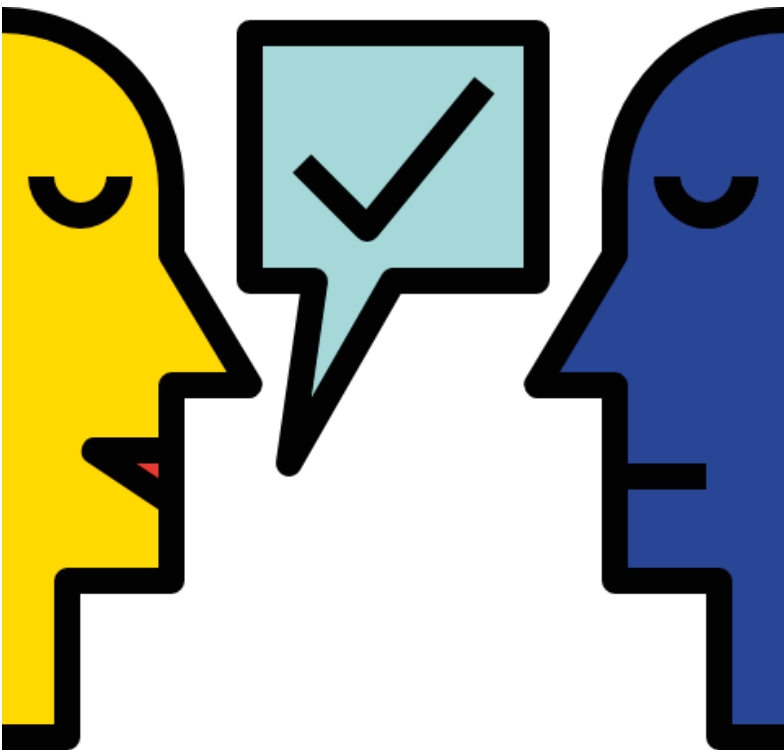
- Podemos usar las enzimas con Dermapen.
- Las enzimas cerradas pueden conservarse a temperatura ambiente, una vez abiertas deben mantenerse en refrigeración.
- Podemos trabajar cualquier zona con tejido graso o flácido en casi cualquier parte del cuerpo, abdomen, papada, muslos, glúteos, tetillas en hombres, mejillas, brazos, etc. Las enzimas son de origen natural y no generan ninguna reacción adversa ni están contraindicadas en ningún tratamiento.
- Se sugiere no tomar alcohol ni antes ni después del tratamiento para su mayor efecto.

Notas



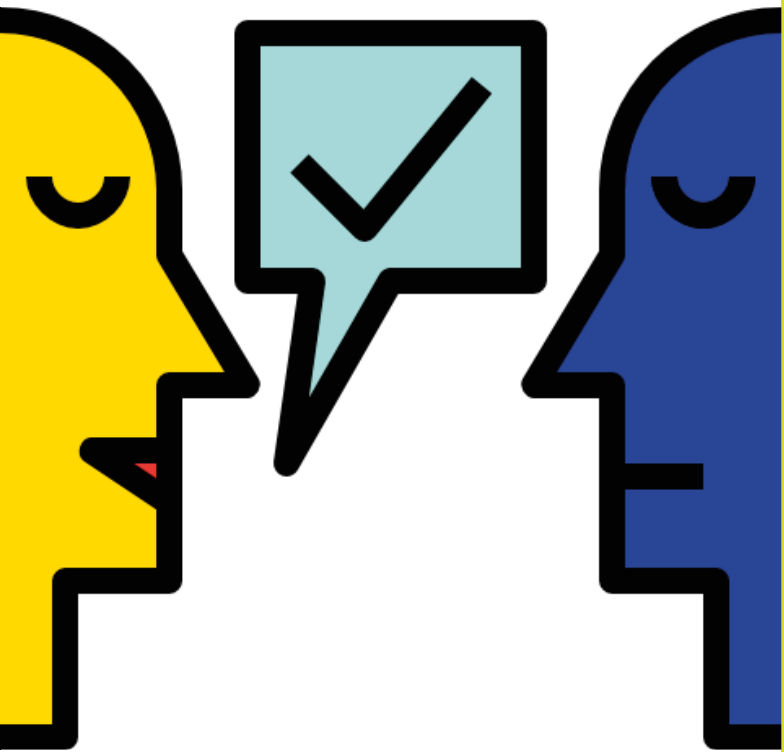
- No existe riesgo de necrosis utilizando la técnica apropiada.
- Es importante no estar consumiendo tratamientos anticoagulantes y estos incluyen la aspirina, esto únicamente por que puede presentarse sangrando abundante.
- Se recomienda el masaje linfático antes o después del tratamiento en la misma sesión, se obtiene mejor resultado que con el uso de aparatología.
- Se debe advertir al paciente que posterior al tratamiento puede presentar, ardor leve, inflamación y ligero calor, que es normal y que deberá pasar durante las primeras 48 horas.

Sugerencias



Es importante la valoración previa de cada zona a tratar para determinar la cantidad y las características del tipo de grasa que enfrentamos ya que de esto se determinara la cantidad de producto de nuestro coctel.

Sugerencias



- Se sugiere las sesiones semanales para resultados más visibles, pero pueden combinarse con aparatología es decir: una semana encima y otra aparatología y así sucesivamente, o cada semana enzimas, se pueden trabajar por más de 10 semanas consecutivas sin problema hasta obtener los resultados esperados, dejamos descansar a nuestro paciente tres a seis meses dependiendo de sus necesidades y podemos reiniciar al tratamiento.
- El uso de mentonera en papada es muy importante durante cada sesión y más aún en las primeras tres sesiones.
- Llevar una buena alimentación es de mucha ayuda.

CASOS CLÍNICOS



GS Distribuidor

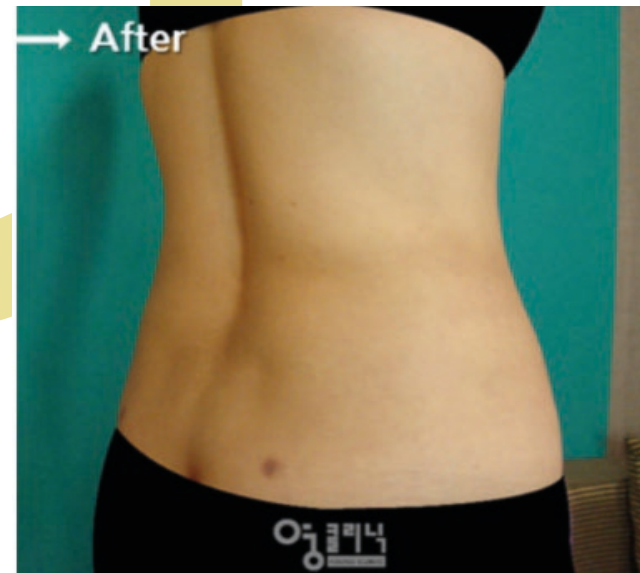
Lipo Enzimas

Lipasa

Colagenasa

Hialuronidasa

Cocktail



Paciente femenino de 27 años de edad, foto tomada antes de iniciar su tratamiento con Lipo Enzimas, y 7 semanas de aplicación constante.

CASOS CLÍNICOS



GS Distribuidor

Lipo Enzimas

Lipasa

Colagenasa

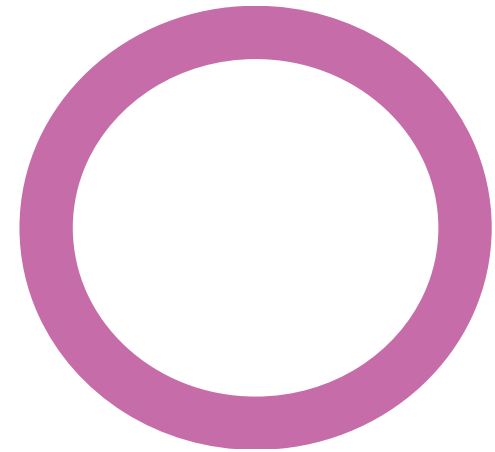
Hialuronidasa

Antes

Después



3ra Sesión





GS Distribuidor Lipo Enzimas

Lipasa

Colagenasa

Hialuronidasa

Cocktail

CASOS CLÍNICOS



Paciente masculino de 32 años de edad,
foto tomada antes de iniciar su tratamiento
con Lipo Enzimas y después
de su 5ta semana de aplicación constante.





GS Distribuidor

Lipo Enzimas

Lipasa

Colagenasa

Hialuronidasa

Cocktail